

Wochenarbeitsplan Nr. 2.4 – Versetzungszeichen und Bassschlüssel

Zur Erinnerung: Ein „Kreuz“ **erhöht** einen Stammtton um einen Halbton, ein „Be“ **erniedrigt** einen Stammtton um einen Halbton. Jedes Versetzungszeichen kann durch ein Auflösungszeichen: „ \natural “ wieder aufgehoben werden. Es gilt dann wieder der eigentliche Stammttonname.

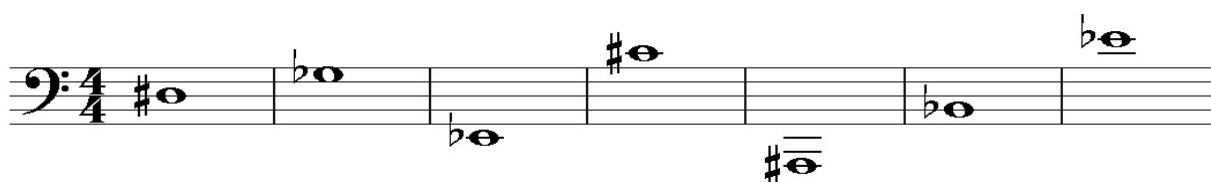
Achtung! Hier noch zwei wichtige Regeln für Vorzeichen:

- 1.) Erscheinen Vorzeichen am Anfang einer (jeden) Notenzeile direkt hinter dem Notenschlüssel, so gelten sie für **alle** Takte in der Zeile (oder auch im ganzen Musikstück).
- 2.) Erscheint ein Vorzeichen innerhalb eines Taktes direkt vor einer Note, so gilt dieses Vorzeichen nur für **diesen** Takt!

Hier zwei Übungen für Töne mit Vorzeichen im Bassschlüssel

Übung 1: Basisübung:

Schneide aus dem „Klavaturenblock“ eine einzelne Reihe aus und klebe sie in dein Notenheft. Schreibe dann die folgenden Noten in dein Notenheft ab (mit Notenschlüssel) – jede Note passend zu einer Klaviatur. Notiere nun den jeweiligen Notennamen (**mit der genauen Oktavbezeichnung**) unter jede Note und markiere die richtige Taste auf der zugehörigen Klaviatur farbig. Hinweis: Auf den Klavaturen spielen die Oktavbereiche keine Rolle!



Zur Erinnerung: die ist eine **Klaviatur**

(Du hast davon ein ganzes Blatt zum Ausschneiden bekommen!)

Übung 2: Aufbauübung: Notiere die folgenden Töne in Notenschrift in dein Notenheft (Notenschlüssel nicht vergessen) **und** notiere den jeweiligen Notennamen unter jede Note (**mit der genauen Oktavbezeichnung**).

Bassschlüssel: fis; Ges; as; des¹; As; b; Cis

Übung 3: Erweiterungsübung: Spiele eine Tonleiter auf deinem Instrument (nur aufwärts, oder nur abwärts). Singe nun die ganze Tonleiter nach (nur aufwärts oder nur abwärts).

Wenn dir das Probleme bereitet, so gehe die Tonleiter Ton für Ton durch (ein Ton auf dem Instrument vorspielen, dann nachsingen, nächsten Ton vorspielen, dann singen, usw.)

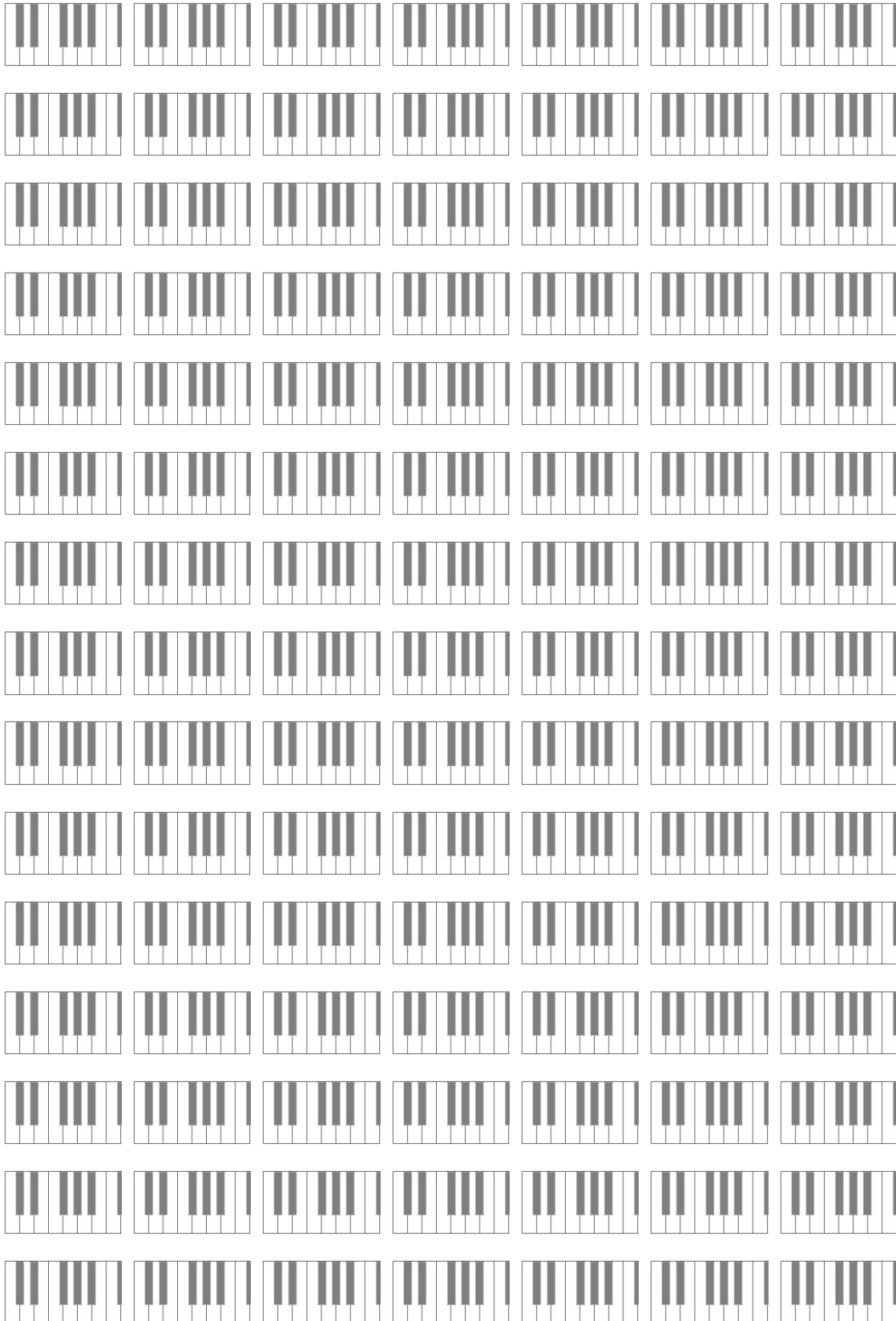
Link zum Erklärvideo: <https://youtu.be/xWxLiS2rtKA>

→ KEINE EINTRAGUNGEN AUF DIESEM ARBEITSBLATT!!! ←

Dieses Arbeitsblatt sollst du (nach der Bearbeitung der Aufgaben in deinem Heft) wieder zurückgeben.
Bitte behandle dieses Arbeitsblatt deshalb sehr schonend – vielen Dank!

Klaviaturenblock 1

Klaviaturen zum Ausschneiden (Bei Bedarf bitte kopieren!)



→ KEINE EINTRAGUNGEN AUF DIESEM ARBEITSBLATT!!! ←

Dieses Arbeitsblatt sollst du (nach der Bearbeitung der Aufgaben in deinem Heft) wieder zurückgeben.
Bitte behandle dieses Arbeitsblatt deshalb sehr schonend – vielen Dank!