

## Überschrift: „Wochenplan Nr. 1.15 – Punktierung und Bindebogen“

Zwei Noten können durch einen Bindebogen miteinander verbunden werden, so dass aus zwei Notenwerten hintereinander eine einzige Note entsteht. (Beispiele siehe unten!) Zudem gilt: Wenn hinter einem Notenwert oder einer Pause ein Punkt steht, so wird der Notenwert (Pausenwert) um die Hälfte seines Wertes verlängert.

**Beispiele:** Eine punktierte halbe Note ist also so lang wie drei verbundene Viertelnoten oder eine verbundene Halbe mit Viertel:

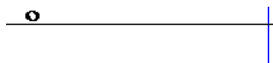


### Übung 1: Basisübung

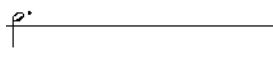
Im jeweils linken Takt findest du vorgegebene Pausen-/Notenwerte, den rechten Takt sollst du mit Pausen-/Notenwerten füllen, so dass beide Hälften im Gleichgewicht sind (also die gleiche Länge besitzen). Dabei sollst du dich aber an die Vorgaben halten! Schreibe Aufgaben und Lösungen ordentlich in dein Heft. (Die erste Zeile ist ein Musterbeispiel!)



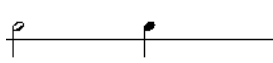
*zwei gleiche Notenwerte (mit Musterlösung)*



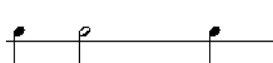
*vier gleiche Notenwerte*



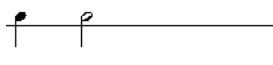
*zwei Notenwerte*



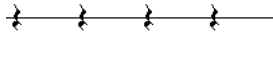
*drei gleiche Notenwerte*



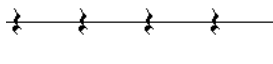
*zwei gleiche Notenwerte*



*ein Notenwert*



*zwei gleiche Pausenwerte*



*ein Pausenwert*



*vier gleiche Pausenwerte*

👉 Hier kannst du auch nachlesen: Lehrbuch Spielpläne 1 - Seite 89; Lehrbuch Musix: S. 53,81

**Erklärvideo:** <https://youtu.be/hVxCNftOmRk>

→ KEINE EINTRAGUNGEN AUF DIESEM ARBEITSBLATT!!! ←

Dieses Arbeitsblatt sollst du (nach der Bearbeitung der Aufgaben in deinem Heft) wieder zurückgeben.  
Bitte behandle dieses Arbeitsblatt deshalb sehr schonend – vielen Dank!