

Überschrift: „Wochenplan Nr. 1.5 – Übungen zum Bassschlüssel“

Hier findest du viele Übungen zum Bassschlüssel. Löse alle Aufgaben, damit du diesen wichtigen Notenschlüssel ganz sicher beherrschst!

Übung 1: Basisübung:

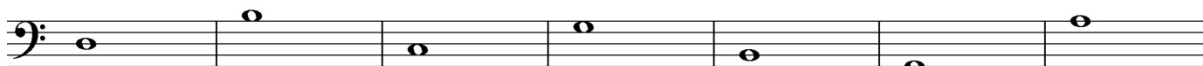
Schreibe folgende Zeile (mit den Taktstrichen) ab und notiere dann die richtigen Noten in Notenschrift:



Für ganz Schlaue: Natürlich gibt es für jeden Ton mehrere Möglichkeiten – eine Lösung reicht hier aber!

Übung 2: Aufbauübung:

Schneide eine Zeile mit Klaviaturen aus Deinem Klaviaturenblock ab und klebe sie in Dein Notenheft ein (**Achtung!** Lasse darüber eine Notenzeile frei!), Schreibe nun die folgenden Noten in Dein Notenheft ab (Bassschlüssel nicht vergessen). Notiere eine Note genau über einer Klaviatur. Notiere die jeweiligen Notennamen unter die zugehörigen Noten und kreuze die jeweils richtige Taste auf der Klaviatur an!



Übung 3: Aufbauübung:

Diese Übung ist wie Aufgabe 2 nur „andersherum“. Notiere die angegebenen Noten in Notenschrift in das Notensystem und kreuze die richtigen Tasten auf der Klaviatur an! (Die Klaviaturen musst du vorher natürlich ausschneiden und einkleben!)



f d a c g h e



☞ Hier kannst du auch nachlesen: Lehrbuch Spielpläne 1 - Seite 119 ; Lehrbuch Musix: S. 198

Erklärvideo: https://youtu.be/HgvZj1_xDk

→ KEINE EINTRAGUNGEN AUF DIESEM ARBEITSBLATT!!! ←

Dieses Arbeitsblatt sollst du (nach der Bearbeitung der Aufgaben in deinem Heft) wieder zurückgeben.
Bitte behandle dieses Arbeitsblatt deshalb sehr schonend – vielen Dank!