

## Überschrift: „Wochenplan Nr. 1.4 – der Bassschlüssel“

**Notenschlüssel:** Notenschlüssel dienen in der Musik dazu im Notensystem (fünf Notenlinien und vier Zwischenräume) einen Ton festzulegen. Aus diesem festgelegten Ton ergeben sich dann alle anderen Notennamen. In unserer Bläserklasse werden der g-Schlüssel (**Violinschlüssel**) und der f-Schlüssel (**Bassschlüssel**) am häufigsten benutzt, aber es gibt auch noch andere. Beide Schlüssel sollst du lesen können, auch wenn du ihn nicht für dein Instrument benötigst. Dies ist wichtig, damit du dich mit allen Orchestermitgliedern musikalisch „unterhalten“ kannst.

**Der f-Schlüssel (=Bassschlüssel) legt den Ton „f“ fest:**

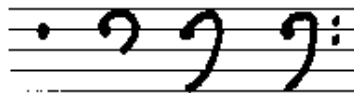


Von diesem „f“ kann man nun alle anderen Töne abzählen, denn die Reihenfolge der Stammtöne kennst du ja schon (c,d,e,f,g,a,h,c).



### Übung 1: Basisübung:

Übe das Schreiben des Bassschlüssels – wie man das schrittweise machen kann siehst du hier:

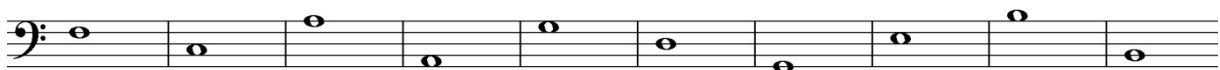


Wenn du den Bassschlüssel gut zeichnen kannst, dann schreibe sehr ordentlich eine komplette Zeile mit Bassschlüsseln in dein Notenheft. Das sollte dann ungefähr so aussehen:



### Übung 2: Aufbauübung:

Schreibe folgende Noten in dein Notenheft ab (Bassschlüssel nicht vergessen) und notiere den jeweiligen Notennamen unter die zugehörige Note.



**Übrigens:** Der Notenwert dieser Noten ohne Notenhals heißt „ganze Note“.

**Hilfestellung:** Denke daran, dass die Stammtöne immer wieder beim „c“ anfängt: ...,c,d,e,f,g,a,h,c,d,e,f,g,a,h,c,d,e,f,g,...

☞ Hier kannst du auch nachlesen: Lehrbuch Spielpläne 1 - Seite 119; Lehrbuch Musix: S. 198

**Erklärvideo:** <https://youtu.be/O91l1ebKAhs>

→ KEINE EINTRAGUNGEN AUF DIESEM ARBEITSBLATT!!! ←

Dieses Arbeitsblatt sollst du (nach der Bearbeitung der Aufgaben in deinem Heft) wieder zurückgeben.  
Bitte behandle dieses Arbeitsblatt deshalb sehr schonend – vielen Dank!